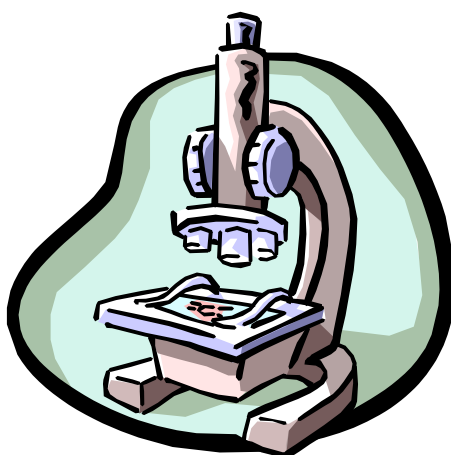


GUIDA AI SERVIZI

Laboratorio privato di analisi chimico cliniche

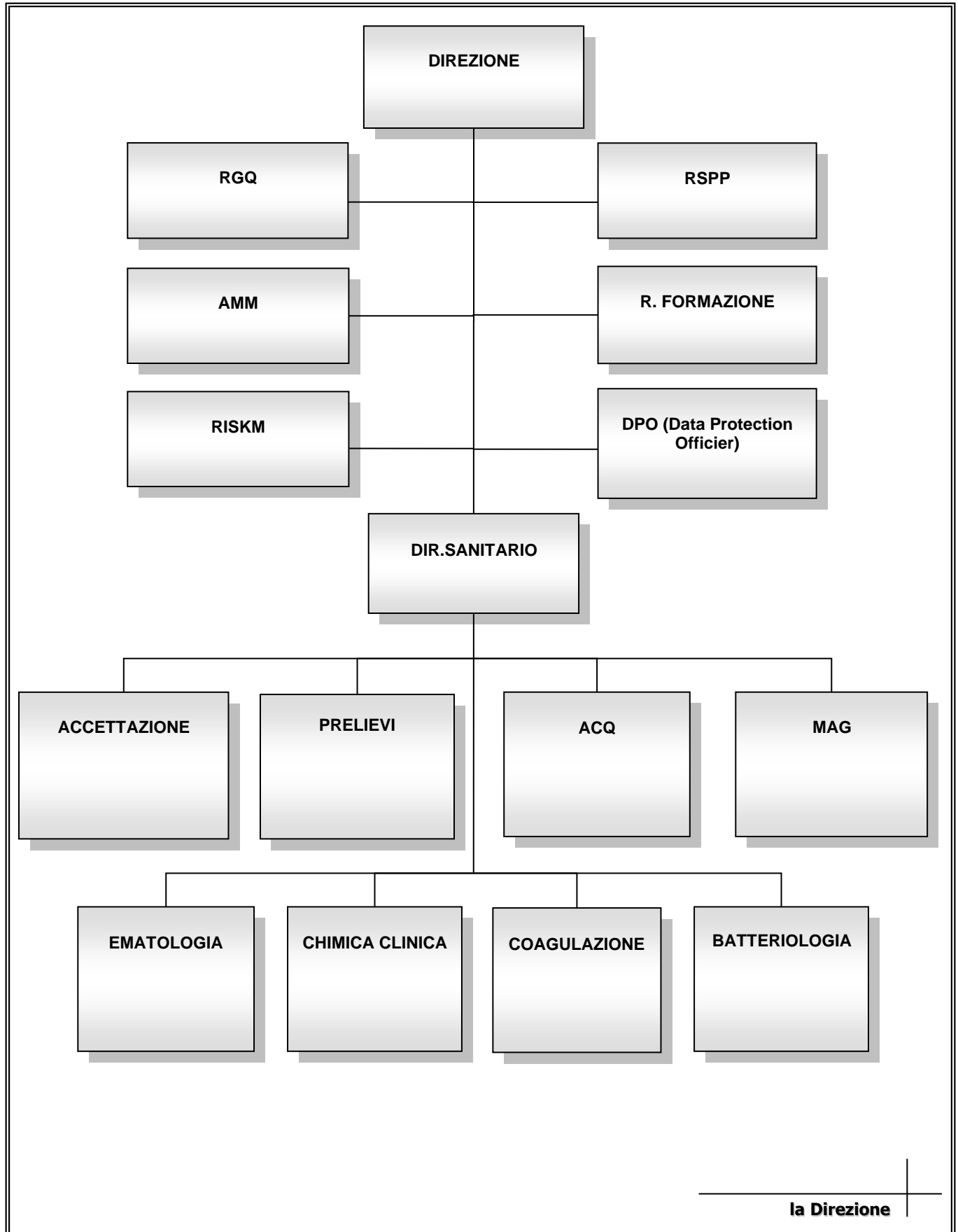
La Guida ai Servizi costituisce lo strumento di comunicazione ed interazione con i propri clienti (pazienti, familiari, medici invianti...) e rappresenta l'impegno specifico per una gestione sempre più efficiente, attenta e sensibile nei confronti dei propri ospiti.



Stato delle revisioni del documento		
Rev.	Data	Motivazione
00	21.08.08	Emissione documento
01	05.05.09	Aggiornamento per Accredитamento
02	01.10.10	Aggiornamento organigramma
03	23/03/13	Aggiornamento organigramma
04	22/04/15	Aggiornamento modalità accesso
05	06/05/16	Aggiornamento struttura paragrafi
06	19/07/19	Aggiornamento organigramma
07	07/03/22	Adeguamento nuovo manuale autorizzazione
08	31/10/23	Aggiornamento elenco esami
09	10/01/24	Aggiornamento organigramma

APPROVAZIONE

ORGANIGRAMMA



1. DIRITTI E DOVERI DELL'UTENTE

I diritti

- Il cliente ha diritto di essere assistito con premura e attenzione, nel rispetto della dignità umana
- Il cliente ha diritto di essere sempre individuato con il proprio nome e cognome. Ha inoltre il diritto di essere interpellato con il "Lei"
- Il cliente ha diritto di ottenere dalla struttura sanitaria informazioni relative alle prestazioni dalla stessa erogate, alle modalità di accesso ed alle relative competenze. Lo stesso ha il diritto di poter identificare immediatamente il personale del laboratorio
- Il cliente ha diritto di ricevere le notizie che gli permettano di esprimere un consenso effettivamente informato prima di essere sottoposto ad esami
- Il cliente ha altresì il diritto di essere informato sulla possibilità di indagini e trattamenti alternativi, anche se eseguibili in altre strutture
- Il cliente ha diritto di ottenere che i risultati degli esami eseguiti rimangano segreti
- Il cliente ha diritto di proporre reclami che debbono essere considerati dal personale

I doveri

- Il cliente è tenuto ad avere un comportamento responsabile in ogni momento, nel rispetto e nella comprensione dei diritti degli altri, con la volontà di collaborare con il personale medico, infermieristico e tecnico
- L'utente è tenuto al rispetto degli ambienti, delle attrezzature e degli arredi che si trovano all'interno della struttura

2. INFORMAZIONI SUL LABORATORIO

La Direzione Sanitaria del laboratorio BIOS è affidata alla dott.ssa AGOSTINELLI ARIANNA (biologo - specialista in biochimica e chimica clinica).

3. SERVIZIO AMMINISTRATIVO

Il laboratorio BIOS è una SOCIETÀ A RESPONSABILITÀ LIMITATA. Il legale rappresentante è la signora ALESSANDRINI FRANCESCA.

La signora ALESSANDRINI FRANCESCA è la responsabile della parte amministrativa.

4. MODALITÀ DI ACCESSO AI SERVIZI

- L'accesso al laboratorio è consentito a tutti gli utenti, lo stesso si trova al piano terra di un edificio sito in via Donizetti, 2 – Castelfidardo (AN).
- Le prestazioni sanitarie vengono accettate senza prenotazione, tranne per esami particolari (curva prolattina, tamponi vaginali, tamponi uretrali ...), in tal caso la prenotazione può avvenire anche telefonicamente al n° **071-7825021**.

ORARI DI APERTURA

- **DA LUNEDÌ A VENERDÌ 7.30 – 13.00 POMERIGGIO 17.00-19.30**
- **SABATO 7.30 – 12.30**
- **DOMENICA CHIUSO**

5. ORARI DI ACCESSO PER I PRELIEVI:

Per i prelievi si osserva il seguente orario:

DA LUNEDÌ A SABATO 7.30 – 9.00

A richiesta, vengono eseguiti prelievi domiciliari.

6. TEMPISTICHE ED ORARI DI ACCESSO PER IL RITIRO REFERTI:

I risultati di alcuni esami eseguiti presso il laboratorio (es. emocromo, PT, HCG, esame urine, esami chimica-clinica...) sono disponibili in giornata.

Gli esami di immunometria vengono consegnati dopo 2 gg.

Gli esami di batteriologia vengono consegnati dopo 3-4 gg.

I risultati degli esami eseguiti in service vengono consegnati dopo 3-4 giorni, per esami particolari i tempi possono essere più lunghi.

I tempi di consegna vengono comunicati all'utente al momento del prelievo.

Qualora i risultati non fossero pronti per il giorno indicato si avvisa telefonicamente l'utente indicandogli la nuova data.

E' possibile ritirare i referti osservando il seguente orario:

- **DA LUNEDÌ A VENERDÌ 10,00 – 13.00**
17.00 – 19.30
- **SABATO 10.00 – 12.30**

All'utente vengono inoltre fornite le credenziali personali per poter visionare i risultati on line e stampare il referto.

I referti sono disponibili dalla data prevista per il ritiro senza limiti di tempo.

7. TEMPI DI ACCESSO ALLA DOCUMENTAZIONE SANITARIA

REFERTI ON LINE

I referti sono disponibili al cliente on line per 90 gg, causa scadenza della password, dalla data di esecuzione esame. Il cliente può accedere dal sito del laboratorio alla propria area riservata tramite username e password.

Alla scadenza della password il cliente può richiederne una nuova per poter accedere nuovamente all'area riservata.

REFERTI PRESSO NS STRUTTURA

Presso la sede del laboratorio e presso i centri prelievo di Osimo ed Ancona è possibile richiedere referti/documentazione sanitaria emessi dalla ns struttura. La richiesta può essere effettuata dal cliente che ha eseguito gli esami o da un suo espresso delegato.

La struttura Bios provvede a fornire la documentazione immediatamente al momento della richiesta.

8. PRESTAZIONI DEL LABORATORIO

Il laboratorio esegue:

- Analisi ematologiche e chimico cliniche
- Analisi batteriologiche

Il laboratorio offre i seguenti servizi:

- Analisi tossicologiche
- Analisi chimico-fisiche e batteriologiche su campioni di acqua
- Analisi batteriologiche su alimenti
- Intolleranze alimentari
- Prenatal safe
- Breath test

Per effettuare le analisi, basta presentarsi direttamente allo sportello, muniti dell'impegnativa compilata dal medico curante.

Gli esami possono essere effettuati anche su richiesta verbale; in questo caso il cliente non ha diritto di usufruire delle agevolazioni del servizio sanitario nazionale, ma deve sostenere per intero il costo degli stessi.

A richiesta vengono eseguiti prelievi domiciliari a pagamento.

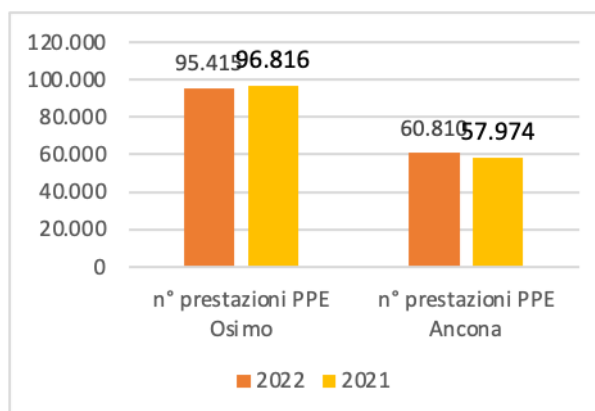
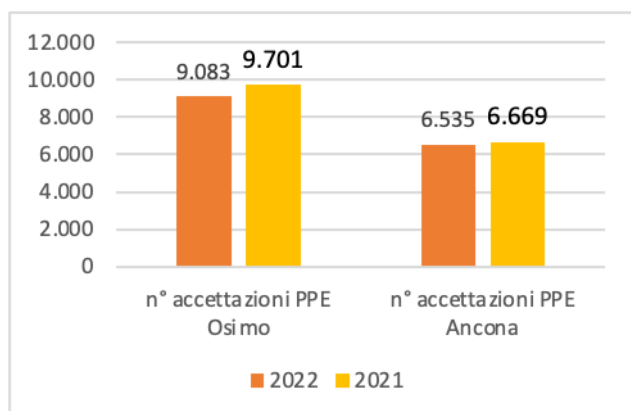
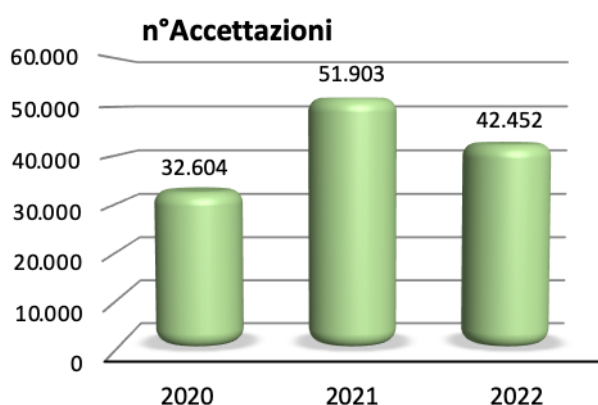
Su appuntamento si eseguono i seguenti esami:

- ◆ tamponi vaginali e cervicali, curva della prolattina, curva della glicemia, spermioigrammi

Il laboratorio è in grado di espletare quasi tutte le analisi di laboratorio richieste ricorrendo, per alcune analisi a bassa frequenza, alla consulenza di laboratori esterni.

9. VOLUMI DI PRESTAZIONI EROGATE

Si riportano grafici indicativi dell'andamento dei volumi di prestazioni erogate dalla Struttura:



10. MODALITA' DI PRENOTAZIONE ED ESECUZIONE DI PRESTAZIONI AMBULATORIALI

10.1. ACCETTAZIONE

La prescrizione del medico deve contenere le seguenti indicazioni:

- Nome, cognome e residenza
- Numero di tessera sanitaria e/o codice fiscale dell'assistito, con la specificazione di eventuali diritti di esenzione dal pagamento della prestazione
- Tipo della prestazione richiesta
- Quesito diagnostico
- Timbro e firma del medico
- Data

10.2. PRIVACY

Al momento dell'accettazione il paziente viene informato circa il trattamento dei dati sensibili e invitato a firmare i moduli di consenso

Il personale amministrativo è a disposizione per qualsiasi informazione inerente le disposizioni legislative sulla privacy.

10.3. MODALITÀ DI PAGAMENTO DELLE PRESTAZIONI

Il pagamento delle prestazioni avverrà al momento dell'accettazione dopo l'inserimento dell'anagrafica ed il caricamento delle analisi (salvo diverse indicazioni ed esigenze). Automaticamente, per i non esenti, l'elaboratore emetterà la fattura con l'importo del ticket calcolato su ogni ricetta che non può contenere più di 8 determinazioni secondo la legge.

Le tariffe applicate per le prestazioni effettuate nell'ambito del SSN sono quelle contenute nel Tariffario Regionale e, quindi, i pazienti "Esenti" non pagano ed i non esenti sono soggetti al pagamento del solo ticket. Alle prestazioni effettuate privatamente, cioè il cui importo non supera il valore del ticket pari ad € 36,20, viene applicata una "Quota Servizio" per ogni ricetta, di importo pari a € 5,00.

I cittadini non esenti sono tenuti al pagamento di assistenza medico specialista secondo le tariffe vigenti, fino alla ricorrenza dell'importo previsto dalla normativa in atto.

I pagamenti possono essere effettuati in contanti, con carta di credito o con bancomat.

Il personale amministrativo e di servizio è a disposizione per ogni chiarimento.

10.4. LISTE DI ATTESA

Non esistono liste di attesa: gli esami vengono effettuati al momento della richiesta durante l'orario prelievi.

Alcuni esami particolari (ad esempio tamponi vaginali, cervicali ecc..) vengono svolti in giorni prestabiliti della settimana su appuntamento. Pertanto per tali esami è necessaria la prenotazione. Il personale di accettazione consulta il programma Calendar del Laboratorio e in base alla disponibilità provvede a segnare gli appuntamenti alla prima data utile. Il programma Calendar è disponibile sul PC e consultabile su richiesta.

10.5. GESTIONE CODE

Le code vengono gestite con il sistema numerico di prenotazione. All'arrivo nel Laboratorio l'utente stacca il proprio tagliandino numerico e si accomoda in sala di attesa. Il personale di accettazione provvede a chiamare gli utenti seguendo la numerazione progressiva, che può essere seguita sul display luminoso, nel rispetto della privacy dell'utente.

10.6. CAMPIONI NON IDONEI

Non si accettano i seguenti campioni:

- urine ed altri materiali biologici per esami colturali in contenitori non sterili;
- campioni di urine e feci di quantità inferiore a quanto necessario per l'esame;
- campioni di feci raccolti da più di 1 giorno e non conservati in frigo;
- campioni non identificati o non accompagnati da specifica richiesta completa di tutte le informazioni necessarie per l'accettazione;
- campioni confezionati in contenitori errati/non idonei;
- contaminazione del contenitore;
- non idoneità dei contenitori rispetto alle norme di sicurezza
- Campioni coagulati;
- Campioni emolizzati (se non è possibile ripetere il prelievo si segnala l'emolisi nel referto). In questi casi il personale contatta il cliente per invitarlo a riportare un nuovo campione o a ripetere il prelievo.

10.7. TRASMISSIONE ORALE DEI RISULTATI

Ai pazienti vengono trasmessi oralmente solamente i risultati delle seguenti analisi:

- PT E INR
- GLICEMIA
- N° GLOBULI ROSSI, GLOBULI BIANCHI, EMOGLOBINA E PIASTRINE
- Esito test rapido per Streptococco da tampone faringeo

I risultati vengono riferiti solo ed esclusivamente dopo aver identificato, tramite i dati anagrafici in nostro possesso (data di nascita e indirizzo) l'interlocutore quale paziente in questione.

Al paziente viene quindi richiesto di ripetere i valori appena dettati in modo da assicurarsi dell'esatta comprensione degli stessi.

Qualsiasi risultato considerato allarmante, una volta confermato, viene riferito oralmente direttamente al medico curante del paziente.

Solo in caso di irreperibilità del medico, e qualora la situazione lo richieda, viene avvertito direttamente il paziente.

10.8. IMPEGNATIVE

Le impegnative inerenti le prestazioni rese in libera professione sono trattenute dalla struttura il tempo utile per l'elaborazione dell'esame; una volta emesso il referto, vengono messe a disposizione del paziente per il tempo utile di cinque giorni; decorso tale termine senza che il paziente ne chieda la restituzione, vengono distrutte.

11. PREZZI

I prezzi praticati sono quelli stabiliti dal vigente tariffario regionale allegato.

12. PREPARAZIONE DEL PAZIENTE, MODALITA' DI PRELIEVO, RACCOLTA DEI CAMPIONI DA ESAMINARE E PRESCRIZIONI PER IL PERIODO SUCCESSIVO AGLI ESAMI

PRELIEVO DEL SANGUE

Il paziente che deve sottoporsi al prelievo ematico deve essere digiuno da 8-10 ore. E' permessa la sola assunzione di acqua.

Il sangue venoso viene prelevato dalle vene sottocutanee della regione anteriore del gomito.

In soggetti normali si usano aghi di diametro 21G; nei bambini o in soggetti con vene particolarmente piccole si usano aghi a farfalla 23G.

Assicurarsi identità del paziente mediante domanda aperta

Verificare la corrispondenza fra etichette stampate ed esami richiesti e preparare il materiale necessario.

Indossare i DPI

Applicare il laccio emostatico e individuare la vena da pungere con un'ispezione accurata e/o una palpazione con la punta dell'indice.

In caso di vena difficile si può massaggiare il braccio dal polso al gomito.

Detergere la zona scelta con un batuffolo di cotone imbevuto di disinfettante. Non ripalpare la vena.

Prelevare la quantità di sangue necessaria utilizzando le provette vacutainer.

Qualora si utilizzi la siringa si preleverà la quantità corretta di sangue e la si suddividerà facendo attenzione a rispettare i livelli riportati sulla provetta.

Le provette contenenti anticoagulanti vanno mescolate lentamente per inversione.

Durante il prelievo il cliente deve stare in posizione comoda con la schiena appoggiata e il braccio ben disteso.

Se la persona è particolarmente sensibile è opportuno metterla in posizione supina.

Eseguito il prelievo si raccomanda al paziente di premere sul punto del prelievo per circa due minuti tenendo il braccio disteso. Si raccomanda al paziente di sostare momentaneamente presso il Laboratorio onde prevenire o eventualmente poter gestire eventuali svenimenti.

A garanzia del confort del paziente, i prelievi vengono eseguiti in una apposita sala provvista di lettini. A rispetto della privacy, la sala prelievi è separata completamente dalla sala attesa.

CURVA DA CARICO GLICEMIA/INSULINA

Il paziente deve essere digiuno da 8-10 ore.

I prelievi vengono eseguiti secondo le modalità prima descritte;

per le pazienti in gravidanza si eseguono prelievi prima della somministrazione del carico, a 60' e a 120'; per gli altri si seguono le indicazioni riportate nella richiesta medica

i pazienti sono invitati a non bere, mangiare, fumare e a restare a riposo durante il periodo dell'esame

Si raccomanda al paziente di sostare momentaneamente presso il Laboratorio onde prevenire o eventualmente poter gestire eventuali svenimenti.

BREATH TEST

Il paziente deve essere digiuno da 8-10 ore

Si raccoglie l'esperto del paziente nell'apposita provetta e, dopo aver somministrato, per via orale, la soluzione indicata in base alla tipologia di test da eseguire, vengono raccolti i campioni successivi (gli intervalli di tempo e i numeri dei campioni da raccogliere variano in base al test).

ESAME DELLE URINE

Per l'esame delle urine completo, raccogliere un campione delle urine del primo mattino e consegnarlo al più presto in laboratorio.

Il recipiente da utilizzare può essere ritirato gratuitamente in laboratorio o acquistato in farmacia.

Nessuna prescrizione per il periodo successivo agli esami.

ESAME LIQUIDO SEMINALE

Prendere appuntamento con il laboratorio

Il recipiente da usare per la raccolta del campione deve essere sterile e può essere ritirato gratuitamente in laboratorio o acquistato in farmacia.

Il paziente deve rispettare un periodo di astinenza dai rapporti sessuali da un minimo di 3 giorni ad un massimo di 7 giorni e aver cessato terapia antibiotica da almeno 5 giorni.

Eeguire una accurata pulizia locale, raccogliere il campione direttamente nel contenitore sterile facendo attenzione a non contaminarlo

Se raccoglie il campione a casa deve consegnarlo entro 1 h e trasportarlo a temperatura corporea

Nessuna prescrizione per il periodo successivo agli esami.

SPERMIOCOLTURA

Il paziente deve aver cessato terapia antibiotica da almeno 5 giorni.

Il recipiente da usare per la raccolta del campione deve essere sterile e può essere ritirato gratuitamente in laboratorio o acquistato in farmacia.

Eeguire una accurata pulizia locale, raccogliere il campione direttamente nel contenitore sterile facendo attenzione a non contaminarlo e consegnarlo al più presto in laboratorio.

Nessuna prescrizione per il periodo successivo agli esami

URINOCOLTURA

Il paziente deve aver cessato terapia antibiotica da almeno 5 giorni.

Il recipiente da usare per la raccolta del campione di urine deve essere sterile e può essere ritirato gratuitamente in laboratorio o acquistato in farmacia.

Procedere come segue:

- eseguire un'accurata pulizia locale;
- scartare le prime gocce di urina;
- raccogliere le urine della prima minzione del mattino (o almeno 3 ore dopo l'ultima minzione) direttamente nel contenitore avendo cura di non toccare le pareti interne;
- richiudere il contenitore e consegnarlo al più presto in laboratorio.

Nessuna prescrizione per il periodo successivo agli esami.

URINE PER MICROALBUMINURIA

Il paziente deve raccogliere il campione di urine del primo mattino.

Nessuna prescrizione per il periodo successivo agli esami.

RACCOLTA DELLE URINE DELLE 24 ORE

Occorre munirsi di un contenitore adeguato che può essere ritirato in laboratorio.

Per eseguire la raccolta:

- scartare la prima urina del mattino;
- raccogliere da questo momento in poi, tutte le urine che saranno prodotte nelle successive 24 ore inclusa la prima del mattino seguente.

- Il contenitore va conservato al fresco (in frigo) per tutto il tempo della raccolta.
- Nessuna prescrizione per il periodo successivo agli esami.

FECI: ESAME PER LA RICERCA DEI PARASSITI

Raccogliere una piccola quantità di feci (una noce) e porla in un contenitore pulito (esistono contenitori muniti di paletta).

Il campione non deve essere contaminato da urina.

Il contenitore può essere ritirato gratuitamente in laboratorio o acquistato in farmacia.

Nessuna prescrizione per il periodo successivo agli esami.

FECI: ESAME PER LA RICERCA DI SANGUE OCCULTO

Raccogliere una piccola quantità di feci (una noce) e porla in un contenitore pulito (esistono contenitori muniti di paletta).

Il campione non deve essere contaminato da urina.

L'esame è specifico per il sangue umano, quindi non è necessaria alcuna dieta mentre è opportuno evitare il periodo mestruale.

Il contenitore può essere ritirato gratuitamente in laboratorio o acquistato in farmacia.

Nessuna prescrizione per il periodo successivo agli esami.

FECI: ESAME COLTURALE (COPROCOLTURA)

Il paziente deve aver cessato terapia antibiotica da almeno 5 giorni.

Raccogliere una piccola quantità di feci (una nocciola) e porla in un contenitore pulito (esistono contenitori muniti di paletta). Il campione non deve essere contaminato da urina e va consegnato al più presto in laboratorio. Il contenitore può essere ritirato gratuitamente in laboratorio o acquistato in farmacia.

Nessuna prescrizione per il periodo successivo agli esami.

FECI: ESAME PER LA RICERCA DI ROTAVIRUS, ADENOVIRUS, HELICOBACTER, CAMPYLOBACTER, CALPROTECTINA

Raccogliere una piccola quantità di feci (una noce) e porla nel contenitore

Il contenitore può essere ritirato gratuitamente in laboratorio o acquistato in farmacia.

Nessuna prescrizione per il periodo successivo agli esami.

TAMPONE FARINGEO, AURICOLARI

Il paziente deve aver cessato terapia antibiotica da almeno 5 giorni ed essere digiuno (tampone faringeo)

Nessuna prescrizione per il periodo successivo agli esami.

TAMPONE URETRALE

Prendere l'appuntamento con il laboratorio.

Il paziente deve aver cessato la terapia antibiotica da almeno 5 giorni

Il tampone deve essere eseguito almeno due o tre ore dopo l'ultima minzione.

Nessuna prescrizione per il periodo successivo agli esami.

TAMPONE VAGINALE

Prendere l'appuntamento con il laboratorio.

La paziente deve aver cessato terapia antibiotica da almeno 5 giorni e nel giorno precedente l'esame non deve avere rapporti e non deve eseguire lavande vaginali

Nessuna prescrizione per il periodo successivo agli esami.

PROVA IMMUNOLOGICA DI GRAVIDANZA (SU URINA)

L'esame si esegue su un campione di urina preferibilmente del primo mattino. Il metodo utilizzato consente una diagnosi attendibile dopo 10-12 giorni dal concepimento.

ACIDO VANILMANDELICO/CATECOLAMINE URINARIE

Il paziente deve raccogliere le urine delle 24 ore.

Prima dell'inizio della raccolta versare nel contenitore 10ml di acido cloridrico.

Nessuna prescrizione per il periodo successivo agli esami.

ALDOSTERONE/CORTISOLO URINARI

Il paziente deve raccogliere le urine delle 24 ore.

Prima dell'inizio della raccolta versare nel contenitore 10g di acido bórico.

Nessuna prescrizione per il periodo successivo agli esami.

SCOTCH TEST

Applicare al mattino, prima della pulizia e della defecazione, per pochi secondi dello scotch trasparente allo sfintere del paziente e incollarlo ben disteso su un vetrino pulito

Nessuna prescrizione per il periodo successivo agli esami.

PAP-TEST

Prendere l'appuntamento con il laboratorio.

Il prelievo va eseguito fra l'undicesimo ed il ventunesimo giorno del ciclo mestruale.

La paziente per potersi sottoporre al prelievo, non deve avere rapporti e non deve eseguire lavande vaginali nelle 24 ore precedenti l'esame.

Nessuna prescrizione per il periodo successivo agli esami.



PRESTAZIONI DI LABORATORIO

codice	Descrizione esame	Materiale	Metodo-strumento		Valori riferimento	Tempi consegna
90.01.5	ACIDI BILIARI	S.	COBAS 6000	Enzimatico colorimetrico	1.00-6.00 umol/l	24h
90.43.5	ACIDO URICO (URICEMIA)	S.	COBAS 6000	Enzimatico colorimetrico	Uomini 3.5-7.2 mg/dl Donne 2.6-6.0 mg/dl	24 h
90.43.5	ACIDO URICO (URICURIA)	U.24h	COBAS 6000	Enzimatico colorimetrico	250-750 mg/24 ore	24h
90.03.4	ACIDO VALPROICO	S.	COBAS 6000	Immunoenzimatico in fase omogenea	50.0-100.0 ug/ml	2 gg.
90.04.5	ALANINA AMINOTRANSFERASI (ALT/GPT)	S.	COBAS 6000	UV-IFCC	Uomini fino a 41 U/L Donne fino a 31U/L	24h
90.05.1	ALBUMINA	S.	COBAS 6000	turbidimetria	3.5 – 5.2 g/dl	24h
90.05.5	ALFA-FETOPROTEINA	S.	COBAS 6000	ECLIA	0.0-5.8 ng/ml	2 gg.
91.13.3	ADENOVIRS	feci	Test su slide		NEGATIVO	24h
90.06.4	ALFA AMILASI	S.	COBAS 6000	Substrato diretto	28-100 U/l	24 h
90.06.5	AMILASI PANCREATICA	S.	COBAS 6000	Enzimatico/colorimetrico	13-53 U/l	24 h
90.52.4	ANA	S.	CHORUS	immunoenzimatico	NEGATIVO	2 gg.
90.85.1	ANTIBIOGRAMMA	Coltura batterica	VITEK 2 COMPACT	M.I.C.		2gg.
90.51.4	Anticorpi anti gliadina deamidata A	S.	CHORUS	immunoenzimatico	NEG < 12 AU/ml Dubbio da 12 a 18 POS > 18 AU/ml	2 gg.
90.51.4	Anticorpi anti gliadina deamidata A	S.	CHORUS	immunoenzimatico	NEG < 12 AU/ml Dubbio da 12 a 18 POS > 18 AU/ml	2 gg.
91.18.3	Anti HBsAg	S.	COBAS 6000	ECLIA	NON REATTIVO	2 gg.
91.17.5	Anti-core	S.	COBAS 6000	ECLIA	NON REATTIVO	2gg.
90.53.5	Anticorpi anti recettori TSH	S.	COBAS 6000	ECLIA	< 1.75 IU/L	2 gg.
90.51.4	Anticorpi anti TPO	S.	COBAS 6000	ECLIA	< 34 IU/ml	2 gg.
90.54.4	Anticorpi anti TG	S.	COBAS 6000	ECLIA	< 115 IU/ml	2gg.
9047315	Anticorpi anti transglutaminasi Iga	S.	CHORUS	immunoenzimatico	NEG < 12 AU/ml Dubbio da 12 a 18 POS > 18 AU/ml	2 gg.
9047315	Anticorpi anti transglutaminasi Igg	S.	CHORUS	immunoenzimatico	NEG < 12 AU/ml Dubbio da 12 a 18 POS > 18 AU/ml	2 gg.
90.57.5	ANTITROMBINA 3	S.	COBAS 6000	cromogenico	80-120 %	24h
90.09.2	ASPARTATO AMINOTRANSFERASI (AST/GOT)	S.	COBAS 6000	UV-IFCC	Uomini fino a 38 U/L Donne fino a 32 U/L	24 h
90.44.1	AZOTEMIA (UREA)	S.	COBAS 6000	UREA UV	Fino a 50 mg/dl	24 h
90.44.1	AZOTURIA (UREA URINARIA)	U.24h	COBAS 6000	UREA UV END-POINT	10-30 g/ 24 ore	24 h
90.10.1	BETA 2 MICROGLOBULINA	S.	COBAS 6000	immunoturbidimetrico	Fino a 60 anni 0,8-2,4 mg/dl Più di 60 anni fino a 3 mg/dl	24 h
90.10.4	BILIRUBINA TOTALE	S.	COBAS 6000	colorimetrico	0.2-1.2mg/dl	24 h
90.10.5	BILIRUBINA DIRETTA	S.	COBAS 6000	colorimetrico	Fino a 0.3 mg/dl	24 h
90.55.2	CA 15.3	S.	COBAS 6000	ECLIA	< 25 IU/ml	2 gg.
90.55.1	CA 125	S.	COBAS 6000	ECLIA	< 35 IU/ml	2 gg.
90.55.3	CA 19.9	S.	COBAS 6000	ECLIA	< 39 IU/ml	
90.11.4	CALCIO	S.	COBAS 6000	colorimetrico	5-20 anni 9.2-11.0 mg/dl 21-50 anni 8.8-10.2 mg/dl <50 anni 8.4-9.7 mg/dl	24 h
90.11.4	CALCIURIA	U 24h	COBAS 6000	colorimetrico	Da 100 a 300 mg/24h	24 h
90.90.2	RICERCA CLAMIDIA	T.C./T.U.	Test su slide	immunologico	negativo	24 h
9021301	CALPROTECTINA FECALE	F	Test su slide	Immunocroma tografico	< 50 ug/g	24 h

codice	Descrizione esame	Materiale	Metodo-strumento		Valori riferimento	Tempi consegna
90.88.5	CAMPYLOBACTER	F.	Test su slide	immunocromatografico	negativo	24h
90.56.3	CEA	S.	COBAS 6000	ECLIA	Età 20-40 nf<3.8ng/ml fum <5,5 ng/ml età 40-69 nf <5.2 ng/ml fum. <6.5ng/ml	2 gg.
9004102	CITRULLINA	S.	CHORUS	immunoenzimatico	NEG < 12 AU/ml Dubbio da 12 a 18 POS > 18 AU/ml	2 gg.
90.16.4	CLEARANCE DELLA CREATININA	S.U.24h	COBAS 6000	Jaffe' modificato	Uomini:70- 135ml/min Donne: 70-120 ml/min	24 h
90.44.1	CLEARANCE UREA	S.U.24h	COBAS 6000	UREA UV END-POINT	V/m<2 ml:41-76 ml V/m>2 ml:60-90 ml	24 h
90.15.3	CORTISOLO	S.	COBAS 6000	ECLIA	Mattino 6.02-18.4 yg/dl Pomeriggio 2.68-10.5 ug/dl	2 gg.
91.14.1	CMV IgG	S.	COBAS 6000	ECLIA	Non reattivo < 0,5 U/ml Dubbio fra 0,5 e 1 U/ml Positivo > 1 U/ml	2 gg
91.14.3	CMV IgM	S.	COBAS 6000	ECLIA	Non reattivo	2 gg
90.14.1	COLESTEROLO HDL	S.	COBAS 6000	Diretto enzimatico	Fino a 35mg/dl rischio alto >60mg/dl rischio basso	24h
90.14.2	COLESTEROLO LDL	S.	COBAS 6000	En.spettrofot.	Vedi tabella n.5	24 h
90.14.3	COLESTEROLO TOTALE	S.	COBAS 6000	enz. spettrofot	Fino a 200 mg/dl	24 h
90.13.3	CLORO	S.	COBAS 6000	Ioni selettivi	95-110 mEQ/l	24 h
90.14.4	COLINESTERASI	S.	COBAS 6000	enzimatico	Uomini 5100-11700 U/l Donne 4000-12600 U/l	24 h
90.15.1	CORPI CHETONICI	U.M.	YH 1800		Assenti	24 h
	COVID IgG+IgM	S.	COBAS 6000	ECLIA	Fino a 0.89	2 gg.
	COVID IgG + IgM	S.	TEST SU SLIDE	immunocromatografico	negativo	24 h
	COVID pr. SPIKE	S.	COBAS 6000	ECLIA	Fino a 0.79	24 h
90.16.3	CREATININA	S.	COBAS 6000	Jaffe' modificato	Uomini:0.6-1.4 mg/dl Donne: 0.5-1.2 mg/dl	24 h
90.16.3	CREATINURIA	U.24h	COBAS 6000	Jaffe' modificato	Uomini: 1-2 g/24 ore Donne: 0.8-1.8g/24 ore	24 h
90.15.4	CREATININA CHINASI (CK O CPK)	S.	COBAS 6000	IFCC	Uomini: <190 U/l Donne: <167 U/l	24 h
90.39.4	Cu	S.	COBAS 6000	Enzimatico colorimetrico	70-140 ug/dl	24 h
90.60.2	C3	S.	COBAS 6000	immunoturbidimetrico	90-180mg/dl	24 h
90.60.2	C4	S.	COBAS 6000	immunoturbidimetrico	10-40 mg/dl	24 h
90.61.4	D- DIMERO	P.C.	COBAS 6000	immunoturbidimetrico	Fino a 0.50 ugFEU/ml	24 h
90.21.1	DIGOSSINA	S.	COBAS 6000	ECLIA	0.6 – 1.2 ng/ml	2 gg.
90.18.3	Droghe d'abuso	U.	Test su slide	immunocromatografico	NEGATIVO	24 h
90.62.2	EMOCROMO	S.I. EDTA	MINDRAY BC- 6800		Vedi tabella n°1	24 h
90.28.1	EMOGLOBINA GLICATA	S.I. EDTA	GH 900	HPLC	20-46 mmol/mol 4.0 6.4 %	24 h
90.47.3	ENA- 6 S	S.	CHORUS	immunoenzimatico	NEGATIVO	2 gg.

codice	Descrizione esame	Materiale	Metodo-strumento		Valori riferimento	Tempi consegna
90.38.4	ELETTROFORESI SIEROPROTEICA	S.	NAZAR	Elettroforesi in gel di agarosio	Vedi tabella n°2	24 h
91.21.1	EPSTEIN BARR IgG	S.	COBAS 6000	ECLIA	Non reattivo	2 gg.
91.21.1	EPSTEIN BARR IgM	S.	COBAS 6000	ECLIA	Non reattivo	2 gg.
90.93.4	ES. COLTURALE CAMPIONI APP. GENITOURINARIO	T.C./T.V./ T.U./	Vedi manuale metodiche	colturale	Germi patogeni assenti	3/4 gg.
90.31.4	ES. COLTURALE LIQUIDO SEMINALE	L.S.	Vedi manuale metodiche	colturale	Esame colturale negativo	3/4gg.
90.93.5	ES.COLTURALE CAMPIONI CAV.OR.FAR.NAS	T.F./T.N.	Vedi manuale metodiche	colturale	Sviluppo flora batterica saprofito	3/4gg
90.93.3	ES.COLTURALE CAMPIONI BIOLOGICI DIVERSI		Vedi manuale metodiche	colturale	Esame colturale negativo	3/4gg
90.94.2	ES. COLTURALE DELLE URINE (Urinocoltura)	U.M.	Vedi manuale metodiche.	colturale	Esame colturale negativo	2/3gg
90.31.4	ESAME LIQUIDO SEMINALE con coltura	L.S.			Vedi tabella n.15	¾ gg.
90.19.2	E2	S.	COBAS 6000	ECLIA	Vedi tabella n°6	2 gg.
90.64.2	FATTORE REUMATOIDE	S.	COBAS 6000	Turbidimetria al lattice	Fino a 50 IU/ml	24 h
90.21.04	FECI SANGUE OCCULTO	F.	TEST SU SLIDE	immunologico	Negativo	24 h
90.22.3	FERRITINA	S.	COBAS 6000	ECLIA	Uomini 30-400 ug/l Donne13-150ug/l	24 h
90.65.1	FIBRINOGENO	P.C.	SYMEX-CA 600	coagulativo secondo Clauss	200-400 mg/dl	24 h
90.22.5	FERRO (SIDEREMIA)	S.	COBAS 6000	Iron gen.2	Uomini 59-158 ul/dl Donne:37-145 ul/dl	24 h
90.23.2	FOLATI	S.	COBAS 6000	ECLIA	4.6-18.7 ng/ml	2 gg.
90.23.5	FOSFATASI ALCALINA	S.	COBAS 6000	DGKC	Uomini: 100-270 U/L Donne: 100-240U/L	24 h
90.24.3	FOSFORO	S.	COBAS 6000	Fosfomolibdato	Adulti 2,5-4,5 mg/dl Bambino: 4.0-7.0mg/dl	24 h
90.24.3	FOSFATURIA	U.24/h	COBAS 6000	spettrofotometrico	0,4-1,3 g/24h	24 h
90.23.3	FSH	S.	COBAS 6000	ECLIA	Vedi tabella n°7	2 gg.
90.43.3	FT3	S.	COBAS 6000	ECLIA	2.0-4.4 pg/ml	24 h
90.42.3	FT4	S:	COBAS 6000	ECLIA	0.93-1.7 ng/dl	24 h
	GARDNERELLA	T.V.	COLTURALE		NEGATIVO	2 gg.
90.25.5	GAMMA GLUTAMIL-TRANSPEPTIDASI (GGT)	S.	COBAS 6000	SZASZ	Uomini: 11-49 U/l Donne: 7-32 U/l	24 h
91.05.4	GIARDIA	F.	TEST SU SLIDE	immunologico	Negativo	24h
90.27.1	GLICEMIA (GLUCOSIO)	S.	COBAS 6000	enzimatico spettrofot.	70-110 mg/dl	24 h
90.27.1	GLICOSURIA	U.M./ 24 h	COBAS 6000	enzimatico spettrofot.	assente	24 h
90.27.4	GONADOTROPINA CORIONICA (Test di gravidanza)	U.M.	TEST SU SLIDE	immunologico	Negativo	24 h
90.27.5	GONADOTROPINA CORIONICA (HCG)	S.	COBAS 6000	ECLIA	Vedi tabella 3	24 h
90.65.3	GRUPPO SANGUIGNO ABO e Rh (D)	S.I. EDTA	AGGLUTINAZIONE			24 h
90.85.3	HELICOBACTER PILORI	F.	TEST SU SLIDE	immunologico	assente	24 h
91.18.5	HBsAg	S.	COBAS 6000	ECLIA	Non reattivo < 0,9 COI Dubbio fra 0,9 e 1 COI Reattivo > 1 COI	2 gg
91.19.5	HCV	S.	COBAS 6000	ECLIA	NON REATTIVO	2 gg

codice	Descrizione esame	Materiale	Metodo-strumento		Valori riferimento	Tempi consegna
91.22.4	HIV	S.	COBAS 6000	ECLIA	Non reattivo < 0,9 COI Dubbio fra 0,9 e 1 COI Reattivo > 1 COI	2 gg
90.86.1	Identificazione batteri	Coltura batterica	Vitek 2 Compact	Test biochimici		2 gg
90.69.4	IgG	S.	COBAS 6000	turbidimetria	Vedi tabella n 10	24 h
90.69.4	IgA	S.	COBAS 6000	turbidimetria	Vedi tabella n 11	24 h
90.69.4	IgM	S.	COBAS 6000	turbidimetria	Vedi tabella n 12	24 h
90.68.3	IgE	S.	COBAS 6000	turbidimetria	Vedi tabella n 13	2 gg
90.29.1	INSULINA	S.	COBAS 6000	ECLIA	2.6-24.9 uU/ml	2 gg
90.29.2	LDH (Latticodeidrogenasi)	S.	COBAS 6000	UV	Fino 12 aa. F<580 U/l M<764 U/l Fino 65 aa 240-480 U/l >65 aa 265-530 U/l	24 h
90.32.3	LH	S.	COBAS 6000	ECLIA	Vedi tabella n°8	2 gg
90.30.2	LIPASI	S.	COBAS 6000	colorimetrico	Fino a 60 U/L	2 gg
90.32.5	MAGNESIO	S.	COBAS 6000	colorimetrico	1,7-2,55 mg/dl	2 gg
90.98.4	MICETI IN CAMPIONI BIOL. ES. COLTURALE		Vedi manuale metodiche	colturale	NEGATIVO	2 gg
908332	MICOPLASMI Ricerca da tampone cervicale ed uretr.	TC/TU	Vedi manuale metodiche	colturale	ASSENTE	2 gg
90.33.4	MICROALBUMINURIA	S.	COBAS 6000	turbidimetria	Fino a 30mg/gr creat.	24 h
9004116	OMOCISTEINA	S.	COBAS 6000	turbidimetria	Adulti fino a 15 umol/l Anziani fino a 20 umol/l	24 h
90.93.2	PARASSITI	F.		microscopico	assenti	24h
90.35.5	PTH	S.	COBAS 6000	ECLIA	1.6 – 6.9 pmol/l	2 gg
90.37.4	POTASSIO (K)	S.	COBAS 6000	Ioni selettivi	3.6-5.4 mEq/L	24 h
90.37.4	POTASSIO URINARIO	U 24h.	COBAS 6000	Ioni selettivi	30-90 mEq/24h	24 h
90.72.3	PCR	S.	COBAS 6000	immunoturbidimetrico	Fino a 1 mg/l	24 h
90.72.3	PCR HS	S.	COBAS 6000	immunoturbidimetrico	Fino a 0,5 mmg/dl	24 h
9021201	proBNP	S.	COBAS 6000	ECLIA	Fino a50 a 450 pg/ml Fino a 75a 900pg/ml Magg.75a fino a1800pg/ml	24 h
90.38.1	PROGESTERONE	S.	COBAS 6000	ECLIA	Vedi tabella n 9	2 gg
90.38.5	PROTEINE TOTALI	S:	COBAS 6000	colorimetrico	6.4 – 8.3 g/dl	24 h
90.38.5	PROTEINE URINARIE	U 24h	COBAS 6000	turbidimetrico	< 0,14 gr./24h	24 h
90.56.5	PSA	S.	COBAS 6000	ECLIA	<4,00 ng/ml	24 h
9004106	PSA f	S.	COBAS 6000	ECLIA	<10 % alto rischio 11-25 % medio rischio >25% basso rischio	24 h
9056501	PSA reflex	S.	COBAS 6000	ECLIA	Vedi psa, psa fre	24 h
91.13.3	ROTAVIRUS	FECI	Test su slide	Immunologico	NEGATIVO	24 h
91.26.4	RUBEO IgG	S.	COBAS 6000	ECLIA	Non reattivo	2 gg.
91.26.4	RUBEO IgM	S.	COBAS 6000	ECLIA	Non reattivo	2 gg.
90.93.2	PARASSITI	FECI		microscopico	NEGATIVO	1 g.
91.49.3	PRELIEVO BATTERIOLOGICO					
91.48.4	PRELIEVO CITOLOGICO					
	PRELIEVO DOMICILIARE					
91.49.3	PRELIEVO MICROBIOLOGICO					
91.49.2	PRELIEVO SANGUE VENOSO					

codice	Descrizione esame	Materiale	Metodo-strumento		Valori riferimento	Tempi consegna
90.86.1	SALMONELLA DA COLTURA IDENTIFIC. BIOCHIMICA		Vedi manuale metodiche	colturale	assente	3/4gg
90.21.4	SANGUE OCCULTO	F.		immunologico	NEGATIVO	24 h
90.93.2	SCOTCH TEST	F.		microscopico	negativo	24 h
90.40.4	SODIO (NA)	S.	COBAS 6000	Ioni selettivi	135-148 Meq/L	24 h
90.40.4	SODIO URINARIO	U 24h	COBAS 6000	Ioni selettivi	50-200 Meq/24h	24 h
	TAMPONE ANTIGENICO RAPIDO COVID	T. rinofar.	TEST SU SLIDE	immunocromatografico	NEGATIVO	24 h
90.93.5	Tampone rapido per streptococco	T.F.	Test su slide	immunocromatografico	negativo	24h
91.08.5	TAS	S:	COBAS 6000	Turbidimetria al lattice	Fino a 200 IU/ml	24 h
90.75.4	TEMPO DI PROTROMBINA (PT)	P.C.	SYSMEX-CA 600	coagulativo	70-120%	24 h
90.76.1	TEMPO DI TROMBOPLASTINA PARZIALE (PTT)	P.C.	SYSMEX CA 600	coagulativo	22-35 sec.	24 h
90.41.3	TESTOSTERONE	S.	COBAS 6000	ECLIA	Vedi tabella n 14	2 gg
9087406	TETANO IgG	S.	CHORUS	immunoenzimatico	. Inf. 100 mIU/ml si consiglia vaccinazione Fra 100 e 1000 mIU/ml controllo 1-2 anni Sup.1000 mIU/ml controllo 2-4 anni	2 gg.
90.41.5	TIREOGLOBULINA	S.	COBAS 6000	ECLIA	3.5-77.0 ng/ml	2 gg.
91.09.4	TOXO IgG	S.	COBAS 6000	ECLIA	Non reattivo <1.0 IU/ml Zona grigia 1<x<3 Reattivo >3	2 gg
91.09.4	TOXO IgM	S.	COBAS 6000	ECLIA	Non reattivo	2 gg
91.10.5	TPHA	S.		emoagglutinazione	NEGATIVO	24 h
90.42.5	TRANSFERRINA	S.	COBAS 6000	Turbidimetria	170-340 mg/dl	24 h
90.43.2	TRIGLICERIDI	S.	COBAS INTEGRA	GOP/ perossidasi	Fino a 200 mg/dl	24 h
90.86.4	TRICHOMONAS VAGINALIS	T.V.		immunometrico	Assente	24 h
90.42.1	TSH	S.	COBAS 6000	ECLIA	0.270-4.200 microIU/ml	24 h
9042101	TSH reflex	S.	COBAS 6000	ECLIA	Vedi TSH,FT3,FT4	24 H
90.44.3	URINE (es.chimico-fisico e microscopico)	U.M.	BW 901/3000	Chimico fisico+sedimento	Vedi tabella 4	24 h
90.82.5	VELOCITA' DI ERITROSEDIMENTAZIONE (VES)	S.I.	CUBE 30 TOUCH	sedimentazione	Uomini: fino a 15 mm/h Donne: fino a 20 mm/h	24 h
90.13.5	VITAMINA B12	S.	COBAS 6000	ECLIA	191-663 pg/ml	2 gg
9004130	VITAMINA D	S.	COBAS 6000	ECLIA	Fino a 30 ng/ml	24 h
90.45.4	ZINCO	S.	COBAS 6000	colorimetrico	70-120 ug/dl	24h

LEGENDA

<p>S. = SIERO S.I. EDTA= SANGUE INTERO CON EDTA. S.I.C.= SANGUE INTERO CON CITRATO P.C. = PLASMA CITRATO S.E.= SANGUE INTERO EPARINATO U.M.= URINE DEL MATTINO U. 24 h = URINE DELLE 24 ORE F. = FECEI</p>	<p>L.S. = LIQUIDO SEMINALE S.V. = SECRETO VAGINALE T.V. = TAMPONE VAGINALE T.U.= TAMPONE URETRALE T.C.= TAMPONE CERVICALE T.F.= TAMPONE FARINGEO T.N.= TAMPONE NASALE UFT=URINE FINE TURNO</p>
--	--

Esami eseguiti in altre strutture

CODICE NAZIONALE	ESAME	CAMPIONE
90.05.2	ALDOLASI	S.
90.05.4	ALFA 1-ANTI-.TRIPSINA	S.
90.06.1	ALFA 1-GLICOPROTEINA ACIDA	S.
90.06.5	AMILASI SALIVARE	S.
90.48.3	ANTICORPI ANTI-DNA NATIVO	S.
90.39.1	BENCE JONES (PROTEINA DI BENCE J.)	U.24h
9021201	BNP	P EDTA
90.12.3	CARBAMAZEPINA	S.
90.58.4	CARBOSSIEMOGLOBINA	S.EDTA
O9001157	CDT	S.
90.12.1	CHIMOTRIPSINA FECALE	F.
90.15.5	CREATINCHINASI MB (CK.MB)	S.
90.58.2	COOMBS DIRETTO	S.EDTA
90.49.3	COOMBS INDIRETTO	S.
90.15.3	CORTISOLO URINARIO	U.24h
90.11.1	C-PEPTIDE	S
91.21.1	E.B.V. IgG EBNA	S.
90.38.4	ELETTROFORESI PROTEINE URINARIE	U..24h.
91.17.1	EPATITE A IgG (HAV IgG)	S.
91.18.2	EPATITE B- ANTICORPI IgG ANTI-E (HBe-IgG)	S.
91.18.4	EPATITE B- ANTIGENE E (HBe-Ag)	S.
90.19.4	ESTRIOLO FREE (E3-FREE)	S.
90.91.4	FECI PER COLI ENTEROPATOGENO	F.
90.21.3	FECI PER ES. CHIMICO MICROS.	F.
90.21.3	FECI PER DIGESTIONE	F.
91.27.5	FECI PER YERSINIA	F.
90.12.3	FENOBARBITAL	S.
90.24.2	FOSFATASI ACIDA PROSTATICA (PAP)	S.
90.23.4	FOSFATASI ACIDA TOTALE	S.
90.19.4	ESTRIOLO LIBERO (E3)	S.
90.25.1	FRUTTOSAMINA	S.
90.56.2	MCA	S.
90.33.5	MIOGLOBINA	S.
90.72.2	PROTEINA C	P.C.
9001150	PROTEINA S	P.C.
90.74.5	RETICOLOCITI	S.EDTA
90.74.2	WAALER ROSE	S.
91.08.1	WIDAL WRIGHT	S.
90.02.5	AC.LATTICO	S.EDTA
90.03.5	AC.VANILMANDELICO (VMA)	U. 24 h
90.15.2	ACTH	S.EDTA
90.05.3	ALDOSTERONE	S./U.
90.40.2	RENINA	P EDTA
90.05.4	ALFA 1-ANTITRIPSINA	S.
90.17.3	ANDROSTENEDIONE	S.
90.47.5	ANTICORPI ANTI-CARDIOLIPINA	S.
9047303	ANTICORPI ANTI-ENDOMISIO	S.
90.87.05	ANTICORPI ANTI-BORRELIA	S.
90.89.2	ANTICORPI ANTI-CLAMIDIA	S.
90.48.3	ANTICORPI ANTI-DNA NATIVO	S.
91.03.1	ANTICORPI ANTI-MICOPLASMA	S.
90.52.1	ANTICORPI ANTI-MITOCONDRO (AMA)	S.

CODICE NAZIONALE	ESAME	CAMPIONE
91.24.5	ANTICORPI ANTI-MORBILLO	S.
9052.2	ANTICORPI ANTI-MUSCOLO LISCIO (ASMA)	S.
91.25.1	ANTICORPI ANTI-PAROTITE	S.
90.87.4	ANTICORPI ANTI-PERTOSSE (BORDETELLA)	S.
90.53.2	ANTICORPI ANTI-PIASTRINE	S.EDTA
90.11.5	CALCITONINA	S.
90.12.4	CATECOLAMINE URINARIE	U/24
90.13.2	CICLOSPORINA	S.EDTA
90.61.3	CYFRA	S.
90.16.5	CROMO URINARIO	U.
90.17.2	DHEA-S (deidrepiasteronlto)	S.
90.17.5	DIIDROTESTOSTERONE (DHT)	S..
90.28.2	IDROSSIPROLINA URINARIA	U.
90.69.2	IMMUNOFISSAZIONE	S.
90.24.1	ISOENZIMA OSSEO FOSFATASI ALCALINA	S.
91.38.5	PAP TEST	Pcit.cervice
90.36.3	PIOMBO	S.EDTA
90.36.4	PIRUVATO CHINASI	S.EDTA
90.41.5	TESTOSTERONE LIBERO	S.
90.03.5	ACIDO VANILMANDELICO	U/24h
90.02.4	AC.IPPURICO URINARIO	UFT
90.02.3	AC.ORTO-METILIPPURICO	UFT
9002402	AC.MANDELICO	UFT
9002401	AC.FENILGIOSSILICO	UFT
	AC.TRANSMUCONICO	UFT
9002428	2-5 ESANDIONE	UFT
	ORTOCRESOLO	UFT
	MEK	UFT
90222	FENOLI	UFT
90165	CROMO	UFT
90342	NICHEL	UFT
9002406	TCA	UFT
	TCE	UFT

3.4. ELENCO DEI LABORATORI ESTERNI

Laboratorio AB di Ancona – contratto service stipulato in data 01/02/2015

Laboratorio Fioroni di San Benedetto del Tronto contratto stipulato in data 31/10/2011